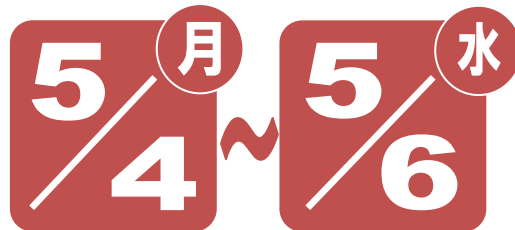
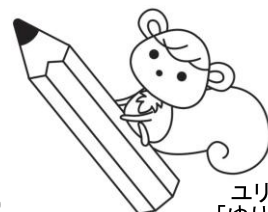




# ユリウス



## ゴールデンウィーク 集中講座



ユリウス  
「ゆりすけ」

受験進学専門 個別指導 (対象:小学1年生~高校3年生)

ゴールデンウィークは、まとまった学習時間を取る絶好の機会です。  
ユリウスでは一人ひとりに合わせた効果的・効率的指導を行い、成績向上を実現します。  
ぜひこの機会に「ユリウス」をご活用ください！

~こんな方にオススメ!~

中間テストで

いい点をとって  
内申点を  
あげたい!

学校の休みの時期に  
空いた時間を有効活用したい

最近の苦手単元を  
克服したい!



ゴールデンウィークの短期間を最大限に活用した、  
一人ひとりに最適な指導を行います。

### おすすめ学習例

- 学校の先取り学習、教科書内容の復習
- 中間テスト対策・内申点 UP
- 苦手単元・分野の克服
- 受験につながる基礎・基本の指導、基本演習
- その他、適性検査対策、作文&小論文指導、集団塾授業の復習 etc...



**ステップ①**ユリウス雪谷大塚教室へ  
**電話 or FAX**

ご不明点やご相談等ございましたら、ユリウス雪谷大塚教室へお気軽にお電話ください。

**ステップ②**雪谷大塚教室で  
**学習相談**

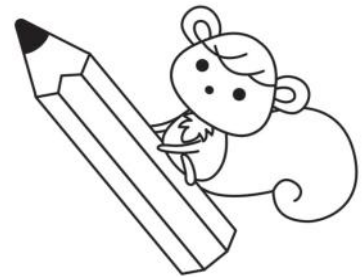
学習の目的や状況をお伺いし、一人ひとりに最適な学習をご提案し時間割を作成します。ぜひ**成績表**や**テスト結果**もお持ちください。

**ステップ③**GW 集中講座  
**スタート!**

受講希望日程表をもとに、設定した時間割と学習内容で指導をスタートします。こまめな授業報告で学習進捗や理解度などをリアルタイムに保護者様と共有します。

**1コマあたりの個別指導料 (GW 集中講座 ご利用の場合)**

学年	指導者1名生徒2名	指導者1名生徒1名
	1コマ	1コマ
小1～小3 (60分)	¥4,510	¥8,140
小4 (90分)	¥7,700	¥15,620
小5 (90分)	¥8,250	¥15,620
小6 (90分)	¥9,350	¥16,610
中1 (90分)	¥7,480	¥15,620
中2 (90分)	¥7,810	¥16,610
中3 (90分)	¥8,140	¥17,600
高1～高2 (90分)	¥8,360	¥17,600
高3 (90分)	¥8,690	¥18,590
全学年【共通】	事務手数料 ¥5,500	



- ◆入会金は不要です。
- ◆小1～小3は1コマ60分、小4からは1コマ90分となります。
- ◆表示金額は全て税込価格です。

**教室案内****ユリウス雪谷大塚教室****【所在地】**

〒145-0066  
東京都大田区南雪谷 2-17-13  
THCビル3F

**【東急池上線 雪が谷大塚駅より徒歩1分】**

雪が谷大塚駅西口を出て、中原街道沿いに多摩川方面へ歩いてください。50m程歩き、左側にユリウスの袖看板が見えてきたら、そちらが THC ビルになります。エレベーターにて3Fまでお上がりください。



**ご質問・お問い合わせ・お申し込みは、教室までお気軽にご連絡ください!**

**ユリウス雪谷大塚教室**

電話番号 03-5734-6144

FAX 番号 03-3728-2160

# ユリウスGW集中講座 申込用紙

申込用紙に必要事項をご記入のうえ、直接ユリウス雪谷大塚教室にお持ちいただくか、下記番号までFAXにてお送りください。折り返しご連絡いたします。

## ＜お客さま情報ご記入欄（必須記入事項）＞

ユリウス希望教室 <b>雪谷大塚</b> 教室	生徒氏名 <small>(フリガナ)</small>	保護者名 <small>(フリガナ)</small>	
生年月日 年 月 日	在籍校 小・中・高	学年 新 年	性別 男・女
電話番号	FAX番号		
住所 [郵便番号] -			

AL202003\_004

～すでに日程やコマ数のご希望がある方は、ご記入ください～

### ①受講希望日程表の空欄部分が指導設定日程および時間帯です。

- ◆ご希望の日時に○印を付けてください。
- ◆座席の数には限りがありますので、日程は調整させていただく場合がございます。予めご了承ください。
- ◆スケジュール調整後、確定した時間割をご連絡いたします。
- ◆開講日時に関するご質問等ありましたら、ユリウス雪谷大塚教室まで直接お問い合わせください。

個別指導 時間割		5月		
		4月	5火	6水
①	13:30-15:00			
②	15:05-16:35			
③	16:40-18:10			
④	18:15-19:45			
⑤	19:50-21:20			

### ②受講科目、コマ数（任意）

GW 講座 申込コマ数

合計          コマ = 1:1 指導分          コマ + 1:2 指導分          コマ

科目 内訳	国語 <u>        </u> コマ	数学(算数) <u>        </u> コマ	英語 <u>        </u> コマ
	社会 <u>        </u> コマ	理科 <u>        </u> コマ	その他 <u>        </u> コマ

#### 個人情報に対する株式会社アトラスの基本姿勢

ユリウスでは皆さまからお預かりした個人情報は「子どもたちの学び全般・安全管理・学習相談・進路指導など」「ご案内・各種案内物の送付など」という目的に限って利用させていただいております。また、個人情報を保護するために「定期的な社員教育」「定期的な監査」「委託先企業に対する安全対策の監査」を規定し、遵守しております。なお、個人情報の開示・削除につきましては当社までお問い合わせください。

お申込みの電話・FAX 番号 ～お申込み・お問合せなど、お気軽にご連絡ください～

ユリウス雪谷大塚教室 電話 03-5734-6144 FAX 03-3728-2160